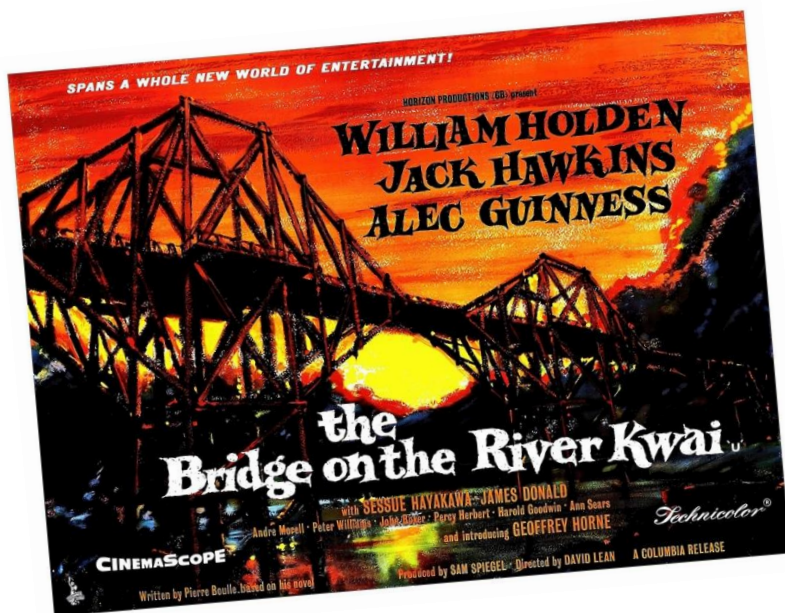


JOURNÉE D'ÉTUDES

Du film au roman, du roman au film :

l'affiche comme passerelle



Judi 21 mars 2024

Bibliothèque des Cinémas Studio (2 rue des Ursulines,
37000 Tours)



PROGRAMME

9h15 début accueil

9h30 : ouverture

9h45-11h15 : L'affiche comme source d'inspiration

Modération : Jessie MARTIN (Université de Lille)

- **Adrien-Gabriel BOUCHÉ** (Université de Rennes 2)

Des chaînes au paradis conjugal : la question du double au centre de l'adaptation littéraire du film de Joseph L. Mankiewicz par Alice Ferney

- **Richard WILLIAMS** (chercheur indépendant)

"Where There's a WILL There's a Way To KILL!": Facing Perry Mason for the screen and the bookstore.

- **Gaspard DELON** (Université Paris Cité)

Philip K. Dick, des couvertures dans l'interface cinématographique

Pause café

11h30-13h : L'affiche comme expression culturelle

Modération : Mélissa GIGNAC (Université de Lille)

- **Laurence MULLALY** (Université de Tours)

Les affiche des films de Lucía Puenzo : matrice métaphorique de la source romanesque ?

- **Sylvaine FAURE** (Université de Poitiers)

Quelques nouvelles de Stefan Zweig au cinéma : la dramaturgie des passions humaines à l'affiche (Amok, Le Joueur d'échecs, Vingt-quatre heures de la vie d'une femme).

- **Nassima TERKI** (Université M'hamed Bougara de Boumerdes)

La Colline oubliée (1952) et L'Opium et le bâton (1965) de Mouloud Mammeri à travers les affiches et les premières de couverture.

Pause déjeuner

14h30-16h : L'affiche comme nouvelle lecture

Moderation : Delphine ROBIC-DIAZ

- **Thomas ANQUETIN** (Université Paris-Nanterre)

L'édition française contemporaine des « classiques » face à leur adaptation cinématographique.

- **Melissa GIGNAC** (Université de Lille)

Du roman populaire « bon marché » au cinéma « artistique » : l'adaptation s'affiche

- **Robin HOPQUIN** (Université de Caen-Normandie)

Patrimonialisation et édulcoration de La Guerre des boutons dans les premières de couverture et les affiches de film de 1912 à 2015

Pause café

16h15-17h30 : L'affiche comme réinterprétation

Modération : Sophie MENTZEL (Université de Tours)

- **Caroline SAN MARTIN** (Université Paris 1-Panthéon Sorbonne)

M. Butterfly ou la critique d'une figure imaginaire collective

- **Violaine CAMINADE DE SCHUYTTER** (chercheuse indépendante)

L'affiche de Madame Bovary (1991) de Claude Chabrol ou les illusions du noir et blanc

17h45 : Conclusions de la Journée

18h : fin